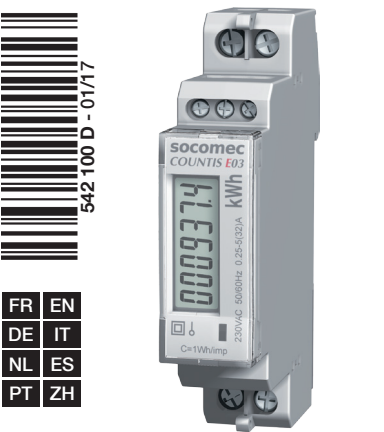


COUNTIS E03/04

Compteur d'énergie active monophasé à raccordement direct avec homologation MID

QUICK START



www.socomec.com

FR Compteur d'énergie active monophasé à raccordement direct avec homologation MID

NOTICE D'UTILISATION

DANGER ET AVERTISSEMENT

Personnel qualifié et utilisation conforme
L'installation, la mise en service et l'exploitation de l'équipement décrit dans cette documentation doivent être réalisées par du personnel qualifié, c'est-à-dire formé. Le non respect des indications de la présente notice ne saurait engager la responsabilité du constructeur. Les normes, directives, dispositions et réglementations locales doivent être respectées.

Risque d'électrocution, de brûlures ou d'explosion
Avant toute intervention sur l'appareil, coupez les entrées tensions, utilisez toujours un dispositif de détection de tension approprié pour confirmer l'absence de tension, remplacez tous les dispositifs, les portes et les couvercles avant de mettre cet appareil sous tension, utilisez toujours la tension assignée appropriée pour alimenter cet appareil. Si ces précautions n'étaient pas respectées, cela pourrait entraîner des blessures graves.

Risque de détérioration de l'appareil
Veillez à respecter :

- la fréquence du réseau : CEI: 50/60 Hz ± 5 Hz / MID: 50 Hz ± 1 Hz
- la tension aux bornes des entrées tensions de 230 VAC phase/neutre (265 VAC max.)
- le courant de 32 A (max.).

OPÉRATIONS PRÉALABLES

Pour la sécurité du personnel et du matériel, il est impératif de lire la totalité du contenu de cette notice avant la première mise en service.

Vérifiez les points suivants à la réception du colis contenant les **COUNTIS E03 / E04** :
le bon état de l'emballage, le bon état du produit, la conformité de la référence de l'appareil avec votre commande, le contenu de l'emballage :

- 1 produit,
- 1 kit de plombage
- 1 notice

PRÉSENTATION

LE COMPTEUR

Les compteurs d'énergie **COUNTIS E03 / E04** sont des compteurs d'énergie électrique active destinés aux réseaux monophasés. Ils peuvent être raccordés directement sur des installations jusqu'à 32 A. Ce sont des compteurs totalisateur avec afficheur digital permettant une lecture directe de l'énergie active consommée. Ils disposent d'une sortie communication.

Le **COUNTIS E04** dispose de la certification MID, ce qui implique les spécificités suivantes : classe de précision garantie, inviolabilité du produit, compteur monodirectionnel (comptage de l'énergie électrique consommée uniquement), pas de comptage partiel ni de RAZ possible. La conception et la fabrication de ce produit sont conformes aux exigences de la norme EN50470-1 et -3.

CONFORMITÉ MID GARANTIR UNE UTILISATION CONFORME À LA MID

- Installation (fig. 1 et fig. 2)
Le compteur E04 est conforme à la directive MID pour le raccordement au réseau monophasé 2 fils (1 phase + neutre). Après raccordement du compteur, positionnez les caches-bornes et sécurisez-les par les 2 scellés (fig. 2) fournis dans le kit de plombage.
- Sortie COM RS485
Les informations transmises via la COM sont données à titre d'information et n'ont aucune valeur légale.
- Conditions assignées de fonctionnement
Les conditions de fonctionnement garantissant la conformité MID sont décrites dans le tableau des caractéristiques techniques.
- Déclaration de conformité MID téléchargeable sur le site Web : www.socomec.com

INSTALLATION, RECOMMANDATIONS

Les **COUNTIS E03 / E04** peuvent être endiquetés sur un rail de 35 mm (EN 60715TH35). Ils doivent être utilisés dans une armoire électrique.

RACCORDEMENT (fig. 1)

RÉSEAU
Réseau monophasé avec neutre type 1Ln (fig. 1)

UTILISATION
Compteur d'énergie active consommée (fig. 1)

COMMUNICATION

Modbus RS485 (fig. 1)

EN Single-phase active energy meter for direct connection with MID approval

OPERATING INSTRUCTIONS

HAZARDS AND WARNING

Qualified personnel and correct operation
The equipment described in this document must be installed, commissioned and operated by trained, qualified personnel. Failure to follow the procedures given in these instructions does not imply liability on the part of the manufacturer. Standards, directives, legal provisions and local regulations must be complied with.

Risk of electrocution, burns or explosion
Isolate voltage inputs before carrying out any work on the device, always use an appropriate voltage detection device to confirm the absence of voltage, replace all components, doors and covers before reconnecting this device to the power supply, always use the appropriate specified voltage to supply this device.

Failure to comply with these precautions could result in serious injuries.

Risk of damage to the device
Ensure the correct:

- main supply frequency: IEC: 50/60 Hz ± 5 Hz / MID: 50 Hz ± 1 Hz
- voltage at the voltage input terminals 230 VAC phase/neutral (265 VAC max.)
- current 32 A (max.)

INITIAL CHECKS

For the safety of personnel and equipment, it is essential to read all of these instructions before using the device for the first time.
Confirm the following points upon receipt of the package containing the **COUNTIS E03 / E04** : the packaging is in good state, the product is in good condition, the device part number matches that specified on your order, the contents of the package:

- 1 product,
- 1 sealink kit
- 1 instruction leaflet

INTRODUCTION

THE METER

COUNTIS E03 / E04 energy meters are active electrical energy meters for use on single phase supplies. They may be connected directly to installations up to 32 A. These are totalling meters with a digital display that allows the direct reading of the active energy consumed. They have a communication output.

The **COUNTIS E04** has MID certification, involving the following features: guaranteed precision class, tamper-proof product, mono-directional meter (metering only of electrical energy consumed), no partial metering nor reset possible. This product is designed and manufactured to comply with the requirements of standards EN50470-1 and -3.

MID COMPLIANCE ENSURING MID-COMPLIANT USE

- Installation (fig. 1 and fig. 2)
The E04 meter complies with the MID directive for connection to the network single-phase two-wire (1 phase + neutral). After the meter is connected, place the terminal cover and secure it with the two seals (fig. 2) supplied in the sealing kit.
- COM RS485 output
The information transmitted via the COM output is provided for guidance and has no legal value.
- Rated operating conditions
The operating conditions that guarantee MID compliance have been described in the technical specifications table.
- MID compliance declaration downloadable from the website: www.socomec.com

INSTALLATION, RECOMMENDATIONS

COUNTIS E03 / E04 meters can also be mounted on a 35 mm rail (EN 60715TH35). They must be used inside electrical cabinet.

CONNECTION (fig. 1)

NETWORK
Single-phase network with type 1Ln (fig. 1) neutral

USE
Active energy consumption meter (fig. 1)

COMMUNICATION

Modbus RS485 (fig. 1)

DE Einphasen-Wirkenergiezähler mit direktem Anschluss und MID-Zulassung

BEDIENUNGSANLEITUNG

GEFahren UND WARNHINWEISE

Qualifiziertes Personal und bestimmungsgemässer Einsatz
Die Installation, die Inbetriebnahme und der Betrieb der in der vorliegenden Betriebsanleitung beschriebenen Anlage müssen durch qualifiziertes, d.h. geschultes Personal erfolgen. Der Hersteller haftet nicht bei Nicht-Einhaltung der im vorliegenden Handbuch gegebenen Anweisungen. Die am Installationsort einschlägigen Normen, Richtlinien, Bestimmungen und Regelungen sind strengstens zu beachten.

Gefahr eines Elektroschocks, Verbrennungs- und Explosionsgefahr
Vor jedem Eingriff auf dem Gerät, ist dieses unbedingt vom Netz zu trennen, immer einen angebrachten Spannungsfühler benutzen, um sicherzustellen, dass keine Spannung anliegt, vor dem Einschalten dieses Geräts, die gesamten Vorrichtungen, Türen und Deckel wieder anbringen, dieses Gerät nur mit der angebrachten Nennspannung versorgen.

Die Nicht-Beachtung dieser Vorsichtsmassnahmen könnte schwere Verletzungen verursachen.

Sachschadenrisiko am Gerät
Nachprüfen ob:

- die Netzfrequenz: IEC: 50/60 Hz ± 5 Hz / MID: 50 Hz ± 1 Hz
- die an den Klemmen der 230 VAC- Phase/Nullleiter Klemmenein-gänge anliegende Spannung (265 VAC max.)
- der Strom von 32 A (max.)

VOR DEM GEBRAUCH

Für die Sicherheit der Personen und des Materials ist das vorliegende Handbuch vor der ersten Inbetriebnahme gründlich durchzulesen.
Beim Empfang der Verpackung mit des **COUNTIS E03 / E04** : die Verpackung über Unversehrtheit, das Produkt über ordnungsgemässen Zustand, die Übereinstimmung der Artikelnummer des Geräts mit der Bestellung, den Inhalt der Verpackung nachprüfen:

- 1 Produkt,
- 1 Plombenverschluss-Satz
- 1 Handbuch

DARSTELLUNG

DER ENERGIEZÄHLER

Leistungszähler **COUNTIS E03 / E04** sind Wirkverbrauchsähler für Einphasen-Netze. Sie können direkt auf bis zu 32 A -Einrichtungen angeschlossen werden. Dies sind Summenzähler mit Digitalanzeige, zur unmittelbaren Ablesung der verbrauchten Wirkenergie. Sie haben einen Kommunikation Ausgang.

Der **COUNTIS E04** verfügt über das MID-Zertifikat für Messinstrumente, das folgende Spezifikation voraussetzt: garantierte Präzisionsklasse, fälschungssicheres Produkt, Einrichtungszähler (Zählung nur des verbrauchten Stroms), keine mögliche Teilzählung oder Nullstellung. Das vorliegende Produkt wurde in Übereinstimmung mit den Anforderungen der Normen EN50470-1 und -3 entwickelt und hergestellt.

MID-KONFORMITÄT EINEN BETRIEB IN ÜBEREINSTIMMUNG MIT DER MID SICHERSTELLEN

- Installation (Abb. 1 und Abb. 2)
Der Zähler E04 entspricht der MID-Richtlinie für den Netzanschluss einphasig 2 Adern (1 Phase + Nullleiter). Nach Anschluss des Zählers, die Klemmenabdeckungen positionieren und mit den 2 Plomben (Abb. 2) im Plombenverschluss-Satz geliefert.
- Ausgang für COM RS485
Die über den Ausgang für COM übertragenen Informationen sind nur Richtwerte und sind rechtlich nicht verbindlich.
- Verbindliche Betriebsbedingungen
Die die MID-Konformität zusichernden Betriebsbedingungen sind in der Tabelle der technischen Daten beschrieben.
- MID-Konformitätserklärung von der Website: www.socomec.com downloadbar

INSTALLATION, EMPFEHLUNGEN

COUNTIS E03 / E04 kann auf eine 35 mm-Schiene (EN 60715TH35) eingerastet werden. Sie müssen in einem Schaltschrank eingesetzt werden.

ANSCHLUSS (Abb. 1)

NETZ
Einphasen-Netz mit Nullleiter der Art 1Ln (Abb. 1)

GEBRAUCH
Verbrauchten Wirkenergiezähler (Abb. 1)

KOMMUNIKATION

Modbus RS485 (Abb. 1)

IT Contatore di energia attiva monofase a collegamento diretto, con omologazione MID

ISTRUZIONI PER L'USO

PERICOLO E AVVERTENZE

Personale qualificato e utilizzo conforme
L'installazione, la messa in funzione e l'utilizzo dell'apparecchiatura descritta in questa documentazione devono essere eseguiti da personale qualificato, appositamente formato. Il mancato rispetto delle indicazioni della presente specifica non potrà impegnare la responsabilità del costruttore. Si devono rispettare i regolamenti, le direttive, le disposizioni e le normative localmente vigenti.

Rischio di elettrocuzione, di ustioni o di esplosione
Prima di qualunque intervento sull'apparecchio, staccare le entrate di tensione, utilizzare sempre un dispositivo di rilevamento tensione adeguato per confermare l'assenza della stessa, rimettere a posto tutti i dispositivi, le porte e i coperchi prima di alimentare l'apparecchio, utilizzare sempre la tensione assegnata adeguata per alimentare il prodotto.

Il mancato rispetto di queste precauzioni, può comportare gravi infortuni.

Rischio di deterioramento dell'apparecchio
Si prega di rispettare:

- la frequenza della rete: IEC: 50/60 Hz ± 5 Hz / MID: 50 Hz ± 1 Hz
- la tensione nei morsetti delle entrate di tensione di 230 VAC fase/ neutro (265 VAC mass.)
- la corrente di 32 A (mass.).

OPERAZIONI PRELIMINARI

Per la sicurezza del personale e del materiale, è tassativo leggere l'intero contenuto di questa specifica prima di procedere alla prima attivazione.
Verificare i seguenti punti al momento dell'accettazione della confezione contenente il **COUNTIS E03 / E04** : lo stato dell'imballaggio, lo stato del prodotto, la conformità della referenza dell'apparecchio con l'ordine, il contenuto dell'imballaggio:

- 1 prodotto,
- 1 kit di piombatura
- 1 specifica

PRESENTAZIONE

IL CONTATORE

COUNTIS E03 / E04 contatore di energia elettrica attiva progettata per le reti monofase. Essi possono essere collegati direttamente agli impianti fino a 32 A. Questo è un contatore con display digitale per la lettura diretta dell'energia attiva consumata. Hanno una uscita comunicazione.

Il **COUNTIS E04** dispone anche della certificazione MID, che implica le seguenti specificità: classe di precisione garantita, inviolabilità del prodotto, contatore monodirezionale (conteggio soltanto dell'energia elettrica consumata), nessun conteggio parziale né azzeramento possibile. La progettazione e la fabbricazione di questo prodotto sono conformi alle esigenze della norma EN50470-1 e -3.

CONFORMITÀ MID GARANTIRE UN UTILIZZO CONFORME ALLA MID

- Installazione (fig. 1 e fig. 2)
Il contatore E04 è conforme alla direttiva MID soltanto per il raccordo alla rete monofase 2 fili (1 fase + neutro). Dopo raccordo del contatore, posizionare i copri-morsetti e renderli sicuri con i 2 sigilli (fig. 2) in dotazione nel kit di piombatura.
- Uscita ad COM RS485
Le informazioni trasmesse tramite l'uscita COM sono date a titolo di informazione e non hanno nessun valore legale.
- Condizioni da rispettare per il funzionamento
Le condizioni di funzionamento che garantiscono la conformità MID sono descritte nella tabella delle caratteristiche tecniche.
- Dichiarazione di conformità MID scaricabile nel sito Web: www.socomec.com

INSTALLAZIONE, RACCOMANDAZIONI

COUNTIS E03 / E04 può essere accoppiato a scatto in una barra DIN di 35 mm (EN 60715TH35). Essi devono essere utilizzati in un armadio elettrico.

RACCORDO (fig. 1)

RETE
Rete monofase con neutro tipo 1Ln (fig. 1)

UTILIZZO
Contatore di energia attiva consumata (fig. 1)

COMMUNICAZIONE

Modbus RS485 (fig. 1)

NL Eénfasige elektriciteitsmeter met directe aansluiting en MID-homologatie

GEBRUIKSAANWIJZING

GEVAAR EN WAARSCHUWING

Gekwalificeerd personeel en geëigend gebruik
De installatie, de inbedrijfstelling en de werking van de apparatuur zoals beschreven in deze documentatie mogen enkel worden uitgevoerd door gekwalificeerd vakpersoneel, met andere woorden, personeel dat is opgeleid. Het niet naleven van de instructies van deze handleiding ontbindt de fabrikant van iedere aansprakelijkheid. Normen, richtlijnen, regels en lokale voorschriften dienen te worden nageleefd.

Elektrocutiegevaar, explosiegevaar en gevaar voor brandwonden
Alvorens werkzaamheden uit te voeren op het toestel, de spanning aan alle ingangen uitschakelen, steeds een geëigende spanningsdetector gebruiken om zich ervan te vergewissen dat de spanning wel degelijk is uitgeschakeld, alle apparaten, deuren en deksels vervangen alvorens het toestel terug onder spanning te zetten, steeds de juiste aangewezen spanning gebruiken voor de voeding van het toestel.

Het nalaten om deze voorzorgsmaatregelen op te volgen kan aanleiding geven tot zware verwondingen.

Gevaar voor beschadiging van het toestel
Volgende punten dienen gerespecteerd te worden:

- de frequentie van het netwerk IEC: 50/60 Hz ± 1 Hz / MID: 50 Hz ± 1 Hz
- de spanning aan de ingangsklemmen voor spanning van 230 VAC fase/neutral (265 VAC max.)
- de stroom van 32 A (max.).

VOORAFGAANDE OPERATIES

Voor de veiligheid van het personeel en het materieel is het absoluut noodzakelijk om de gehele inhoud van deze handleiding te lezen alvorens over te gaan tot de eerste inbedrijfstelling.
De volgende punten controleren bij het ontvangen van het pakket de **COUNTIS E03 / E04** bevat: de goede staat van de verpakking, de goede staat van het product, de conformiteit van de referentie van het toestel met uw order, de inhoud van de verpakking:

- 1 product,
- 1 kit met loodjes
- 1 handleiding

PRESENTATIE

DE METER

Energie **COUNTIS E03 / E04** tellers zijn actieve elektrische energie bestemd voor eenfase-netwerken. Ze kunnen direct worden aangesloten inrichtingen tot 32 A. Dit zijn teller tellers met digitale display voor directe uitlezing van de actieve energie verbruikt.

Ze hebben een communicatie-uitgang.

De **COUNTIS E04** bezit de certificatie MID, wat de volgende specificiteiten omvat: gewaarborgde precisieklasse, de onschendbaarheid van het product, monodirectionele meter (enkel de meting van de verbruikte energie), geen partiële telling mogelijk noch RAZ. Het design en de vervaardiging van dit product beantwoorden aan de vereisten van de norm EN50470-1 en -3.

MID CONFORMITEIT EEN GEBRUIK CONFORM DE MID WAARBORGEN

- Installatie (fig. 1 en fig. 2)
De meter E04 is conform aan de MID richtlijn voor wat betreft aansluiting aan éénfasig netwerk 2 draden (1 fase + neutraal). Na aansluiting van de meter, plaats de klemmendeksels en beveilig deze met behulp van de 2 loodjes (fig. 2) met de kit met loodjes.
- COM RS485-uitgang
De gegevens verzonden via de COM-uitgang worden dienen louter als informatie en hebben geen wettelijke waarde.
- Toegewezen werkingsvoorwaarden
Se werkingsvoorwaarden die de MID conformiteit waarborgen staan beschreven in de tabel met de technische kenmerken.
- De MID-conformiteitsverklaring kan worden gedownload op de Website: www.socomec.com

INSTALLATIE, AANBEVELINGEN

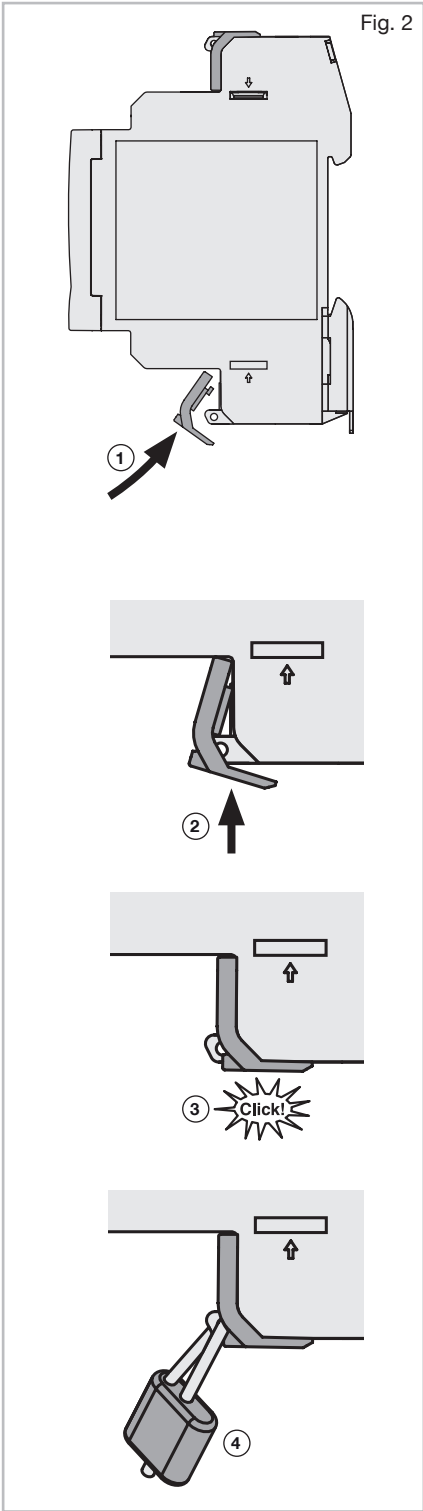
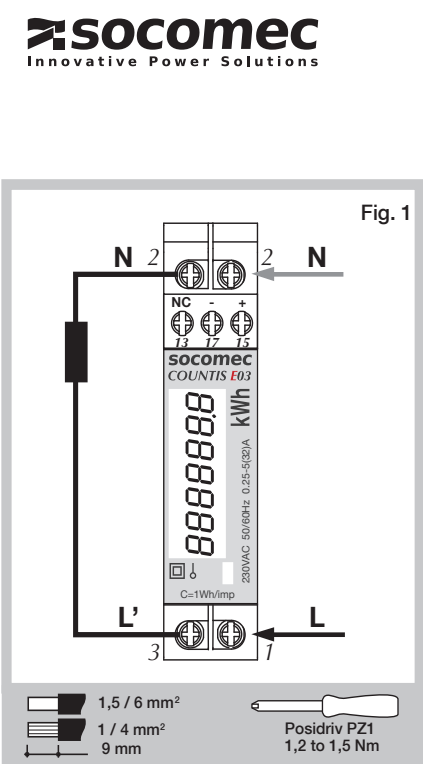
De **COUNTIS E03 / E04** kan worden ingehaakt op een rail van 35 mm (EN 60715TH35). Zij worden gebruikt in een elektriciteitsrek.

AANSLUITING (fig. 1)

NETWERK
Eénfasig netwerk met neutraal type 1Ln (fig. 1)

GEBRUIK
Meet de verbruikte kilowattuur (fig. 1)

COMMUNICATIE
Modbus RS485 (fig. 1)



ES Contador de energía activa monofásico de conexión directa con homologación MID

MANUAL DE EMPLEO

PELIGRO Y ADVERTENCIA

Personal cualificado y uso conforme
La instalación, la puesta en servicio y la explotación del equipo descrito en esta documentación, deben ser realizadas por personal cualificado, es decir capacitado. El incumplimiento de las indicaciones del presente manual no comprometerá la responsabilidad del constructor. Las normas, directivas, disposiciones y reglamentaciones locales deben ser respetadas.

Riesgo de electrocución, de quemaduras o de explosión
Antes de cualquier intervención en el aparato, corte las entradas de tensión, utilice siempre un dispositivo de detección de tensión apropiado para confirmar la ausencia de tensión, vuelva a colocar todos los dispositivos, las puertas y las tapas antes de poner este aparato bajo tensión, utilice siempre la tensión atribuida, apropiada para alimentar este aparato.

El incumplimiento de estas precauciones podría provocar lesiones graves.

Riesgo de deterioro del aparato
Ha de respetar:

- la frecuencia de la red: IEC: 50/60 Hz \pm 5 Hz / MID: 50 Hz \pm 1 Hz
- la tensión hacia los terminales de entrada de tensión de 230 VAC fase/neutro (265 VAC máx.)
- la corriente de 32 A (máx.).

OPERACIONES PREVIAS

Para la seguridad del personal y del material, es imperativo leer la totalidad del contenido de este manual antes de la primera puesta en servicio.
Comprobar los siguientes puntos a recepción del paquete que contiene el **COUNTIS E03 / E04**: el buen estado del embalaje, el buen estado del producto, la conformidad de la referencia del aparato con su pedido, el contenido del embalaje:

- 1 producto,
- 1 kit de sellado
- 1 manual

PRESENTACIÓN

EL CONTADOR
Energía **COUNTIS E03 / E04** contadores son contadores de energía eléctrica activa diseñada para redes monofásicas. Ellos se pueden conectar directamente a las instalaciones de hasta 32 A. Son contador contadores con display digital para la lectura directa de la energía activa consumida.
Tienen una salida de comunicación.

El **COUNTIS E04** dispone de la certificación MID, lo que implica las siguientes especialidades: tipo de precisión garantizada, invulnerabilidad del producto, contador monodireccional (recuento de la energía eléctrica consumida únicamente), sin recuento parcial ni de RAZ posible.
El diseño y la fabricación de este producto son conformes con las exigencias de la norma EN50470-1 y -3.

CONFORMIDAD MID GARANTIZAR UNA UTILIZACIÓN CONFORME A LA MID

- **Instalación** (fig. 1 y fig. 2)
El contador E04 sólo es conforme con la directiva MID para la conexión a una red monofásica 2 hilos (1 fase + neutro).
Tras la conexión del contador, coloque las tapas de los terminales y póngalas en seguridad mediante ambos sellados (fig. 2) proporcionados en el kit de sellado.
- **Salida COM RS485**
Las informaciones transmitidas mediante la salida COM sólo se comunican en concepto de información y no tienen ningún valor legal.
- **Condiciones de funcionamiento asignadas**
Las condiciones de funcionamiento que garantizan la conformidad MID se describen en la tabla de las características técnicas.
- **Declaración de conformidad MID** descargable a partir del sitio Web: www.socomec.com

INSTALACIÓN, RECOMMENDACIONES
COUNTIS E03 / E04 puede ser encliquetado en un riel de 35 mm (EN 60715TH35).
Se deben utilizar en un armario eléctrico.

CONEXIÓN (fig. 1)

RED
Red monofásico con neutro tipo 1Ln (fig. 1)

UTILIZACIÓN
Contador de energía activa consumida (fig. 1)

COMUNICACIÓN
Modbus RS485 (fig. 1)

PT Contador de energia ativa monofásico de ligação direta com homologação MID

MANUAL DE UTILIZAÇÃO

PERIGO E AVISO

Pessoal qualificado e utilização adequada
A instalação, a colocação em funcionamento e a exploração do equipamento descrito na presente documentação só podem ser efetuadas por pessoal qualificado, isto é, formado para o efeito. O não respeito das indicações constantes das presentes instruções de uso não responsabiliza o construtor. As normas, diretivas, disposições e regulamentações locais devem ser respeitadas.

Risco de eletrocussão, queimaduras ou explosão
Antes de qualquer intervenção no aparelho, desligar as entradas de tensão, utilizar sempre um dispositivo de deteção de tensão apropriado para confirmar a ausência de tensão, repor todos os dispositivos, as portas e as tampas antes de colocar este aparelho sob tensão, utilizar sempre a tensão regulamentar e apropriada para alimentar este aparelho.

Em caso de não respeito por estas precauções, podem ocorrer ferimentos graves.

Risco de deterioração do aparelho
Deve respeitar:

- a frequência da rede IEC: 50/60 Hz \pm 5 Hz / MID: 50 Hz \pm 1 Hz
- a tensão dos terminais das entradas de tensão de 230 VAC fase/neutra (265 VAC Max.)
- a corrente de 32 A (Max.).

OPERAÇÕES PRELIMINARES

Para a segurança do pessoal e do material, é imperativo ler a totalidade do conteúdo destas instruções antes da primeira ligação.
Verifique os itens seguintes no momento da receção da encomenda que contem o **COUNTIS E03 / E04**: o bom estado da embalagem, o bom estado do produto, a correspondência da referência da embalagem com a sua encomenda, o conteúdo da embalagem:

- 1 produto,
- 1 kit chumbagem
- 1 manual de instruções

APRESENTAÇÃO

O CONTADOR
Energia **COUNTIS E03 / E04** contadores são o medidor de energia elétrica ativa projetado para redes monofásicas. Eles podem ser conectados diretamente às instalações de até 32 A. Trata-se de contador contadores com display digital de leitura direta da energia ativa consumida.
Eles têm uma saída de comunicação.

O **COUNTIS E04** possui também a certificação MID, o que implica as seguintes especificidades: classe de precisão garantida, inviolabilidade do produto, contador mono direccional (contagem de energia elétrica unicamente para a consumida), não há contagem parcial nem possibilidade de RAZ.
A conceção e o fabrico deste produto estão de acordo com as exigências da norma EN50470-1 e 3.

CONFORMIDADE MID GARANTIR UMA UTILIZAÇÃO CONFORME A MID

- **Instalação** (figura 1 e figura 2)
O contador E04 está em conformidade com a diretiva MID para a ligação à rede monofásico 2 fios (1 fase + neutro).
Após a ligação do contador, posicione os terminais ocultos e proceda à segurança dos mesmos com os 2 selados (figura 2) fornecidos no kit de chumbagem.
- **Saída COM RS485**
As informações transmitidas via a saída COM são fornecidas à título de informação e não têm qualquer valor legal.
- **Condições de funcionamento fixadas**
As condições de funcionamento que garantem a conformidade MID estão descritas no quadro das características técnicas.
- **Declaração de conformidade MID** disponível para carregar no site Web : www.socomec.com

INSTALAÇÃO, RECOMENDAÇÕES
COUNTIS E03 / E04 pode ser bloqueado num raio de 35 mm (EN 60715TH35).
Eles devem ser usados em armários elétricos.

LIGAÇÃO (figura 1)

A REDE
Rede monofásica com neutro tipo 1 Ln (figura 1)

UTILIZAÇÃO
Contador de energia ativa consumida (figura 1)

COMUNICAÇÃO
Modbus RS485 (figura 1)

ZH 获 MID 认证的直连单相有功电度表

操作说明书

危险与警示

有资质的专业人员 and 正确的操作
本文档所描述的设备必须由经过训练的具有资质的专业人员进行安装与调试。未按照本说明书指定程序操作所产生的任何后果，制造商不承担任何责任。
有触电致死，燃烧以及爆炸的危险
对设备进行任何操作之前务必切断电压输入，必须使用合适的电压检测装置确认无电压；在更换完所有组件、门和封盖后才可将本设备重新连接电源，必须使用合适的指定电压为本设备供电。

不遵守上述警示将会导致严重伤害。

有损坏设备的危险
请确保以下事项正确无误：

- 电源频率：IEC: 50/60 Hz \pm 5 Hz / MID: 50 Hz \pm 1 Hz
- 电压输入端的电压 230 VAC 相/中性点（最大 265 VAC）
- 电流 32 A（最大）

初始检查

为了人员和设备的安全，在第一次使用本设备之前，请务必阅读本说明书的所有内容。
当您收到装有 **COUNTIS E03 / E04** 的包装时，请检查以下几项：包装良好，产品良好，设备零件号与您订单上的号码一致，包装内含有：

- 1 件产品
- 1 个密封套袋
- 1 份说明书

产品介绍

电度表
COUNTIS E03 / E04 是采用单相电源供电的有功电度表。它们可直接连接至最高 32 A 的设备上。
该产品是采用数码显示的总计量表，可直接读取所消耗的有功电度值。他们有一个通讯输出。

COUNTIS E04 已获得 MID（计量器具指令）认证，具有以下特性：精度等级有保证，防篡改型产品，单向计量（仅测量所消耗的电能），既无部分计量也无重置可能。
本产品的设计和制造符合 EN50470-1 和 -3 标准的要求。

遵守 MID 指令
确保使用符合 MID 指令要求

- 安装（图 1 和 图 2）
E04 电表符合 MID 指令关于连接至单相 2 线电网（1 相 + 中性点）的要求。
首先连接电度表，然后放置终端封盖 并用密封套袋内的两个密封垫（图 2）固定封盖。
- COM RS485 输出：
通过 COM 输出的信息传输提供指导和没有法律价值。
- 额定运行环境
已在技术规范表格中对符合 MID 指令要求的运行环境进行了描述。
- 可在以下网站下载符合 MID 指令的声明：
www.socomec.com

安装，建议
COUNTIS E03 / E04 电度表也可安装于 35 mm 的导轨（EN 60715TH35）上。
它们必须于电器柜内使用。


连接（图 1）
电网
I 型 Ln（图 1）中性点单相电网

使用
有功电度表（图 1）

通信
Modbus RS485（图 1）

EN TECHNICAL CHARACTERISTICS

COMPLIANCE		符合标准	
	European EMC Directive No. 2014/30/EU (29/03/2014) LV Directive no. 2014/35/EU (29/03/2014) IEC62053-21, IEC62052-11 and EN50470-1-3		欧洲EMC 测试 编号2014/30/EU (29/03/2014) 低压 2014/35/EU (29/03/2014)
SYSTEM CONNECTION		系统接线	
Type of network / number of wires	Single phase 2 wires 230 V	网络类型 / 线缆数	单相，2 线 230 V
Frequency	CEI: 50/60 Hz \pm 1 Hz MID: 50 Hz \pm 1 Hz	频率	IEC: 50/60 Hz \pm 1 Hz MID: 50 Hz \pm 1 Hz
POWER SUPPLY	Autosupplied	供电电源	自供电
CONSUMPTION		功耗	
Power supply	< 2 VA	功率损耗	< 2 VA
CURRENT (TRMS)		电流 (TRMS)	
Starting current (Ist)	20 mA	启动电流 (Ist)	20 mA
Minimum current (Imin)	250 mA	最小电流 (Imin)	250 mA
Transition current (Itr)	500 mA	瞬时电流 (Itr)	500 mA
Reference current (Iref)	5 A	额定电流 (Iref)	5 A
Permanent overload (Imax)	32 A	持续过载 (Imax)	32 A
Short-term over-current	30 Imax for 10 ms (IEC62053-21)	短时过电流 t	30 Imax for 10 ms (IEC62053-21)
VOLTAGE (TRMS)		电压 (TRMS)	
Direct measurement	230 VAC Phase/neutral \pm 10%	直接测量	230 VAC 相线/中性线 \pm 10%
ENERGY		电度	
Active consumed	yes	有功电度值	有
Resolution	10 Wh	分辨率	10 Wh
ACCURACY		精度	
Active energy	COUNTIS E03 Class 1 (IEC 62053-21) COUNTIS E04 Class B (EN 50470-1-3)	有功电度值	COUNTIS E03，1级 (IEC 62053-21) COUNTIS E04，B级 (EN 50470-1-3)
METROLOGICAL LED		计量LED	
Impulse weight	1 Wh/imp	脉冲权重	1 Wh/脉冲
Colour	Red	颜色	红
DISPLAY		显示屏	
Type	Seven-digit LCD (6 for kWh and 1 for hundreds of Wh)	类型	7段LCD (6 位是 kWh，1 位是 0.1k Wh)
Updating period	1s	刷新时间	1 秒
BACKUP		存储	
Energy registers	In non-volatile memory	电能寄存器	非易失性存储器
CLIMATE		气候条件	
Operating temperature	From -25°C to +55°C	运行温度	-25° C 到 +55° C
Storage temperature	From -40°C to +70°C	储藏温度	-40° C 到 +70° C
Humidity	95% RH without condensation	湿度	95% RH without condensation
CASE		外壳	
Dimensions (LxHxD)	Modular case (19x87x63)	尺寸(长x高x厚)	模块化外壳 (19x87x63)
Mounting	On DIN35 rail (EN60715TH35)	安装	DIN35 导轨 (EN60715TH35)
Connection capacity	Flexible 1 to 4 mm² / Rigid 1.5 to 6 mm²	接线性能	软线 1 到 4 mm² / 硬线 1.5 到 6 mm²
Nominal tightening torque	1.2 Nm	标称扭矩	1.2 Nm
Case type / insulation class	Isolating / II	外壳类型/绝缘等级	绝缘 / II
Protection index	Indoor application, for installation in cabinet with IP51 min.	防护等级	柜内应用，安装在柜内 IP51
Weight	70 g	重量	70 g

 This symbol indicates that the product may not be disposed of with other household waste, so as not to harm the environment or human health (2011/65/EU). Please refer to the standard terms of sale of SOCOMEC for more information on the method for disposing of this product.
此符号表明该产品不能以生活垃圾处理，以免污染环境或人类健康（2011/65/EU）。请参考 SOCOMEC 的标准方法来处理此类产品

List of displayed functions. Cf. table below. / 显示功能比较表

TECHNICAL CHARACTERISTICS 技术特性		Available on the display 可否在显示屏上显示	
Active energy 有功电度值	Consumed (+) 消耗 (+)	Total / 总计量	Yes / 有
		Partial / 部分计量	No / 无

