

handleiding slimme meter



Slimme meter

De hierna weergegeven kilowattuurmeters en gasmeters registreren de door u verbruikte en/of teruggeleverde energie. U levert mogelijk energie terug als er bij u bijvoorbeeld zonnepanelen zijn geïnstalleerd. De meters geven de meterstanden op afstand door. Met de meetdata uit de meters wordt het energieverbruik vastgesteld en de jaarnota opgemaakt. De meetdata worden zonder uw toestemming niet aan derden doorgegeven. Een actuele en uitgebreide handleiding kunt u vinden op **www.slimmemeters.nl**.

Veiligheid

De meter is op meerdere plaatsen verzegeld om te voorkomen dat onbevoegden hem openmaken en/of in aanraking komen met elektrische spanning. Het is niet toegestaan om de zegels te verbreken.

Elektriciteitsmeter: Kaifa DSMR 4.0 Type MA105/ MA304



1. Meterdisplay (LCD)

Het meterdisplay geeft op de meter de verbruikte of teruggeleverde energie weer volgens de tabel op pagina 5 van deze handleiding.

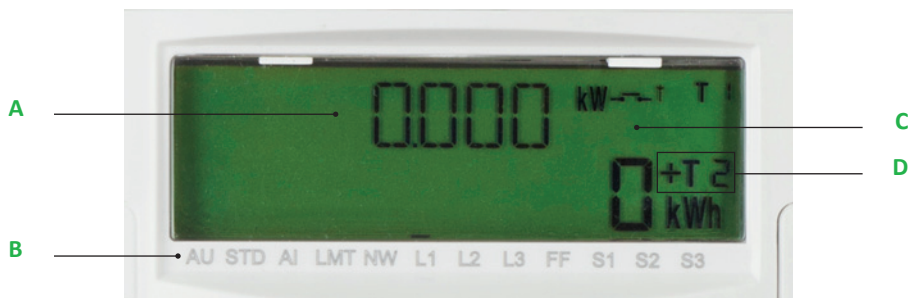
2. Aansluiting voor randapparatuur (P1-poort)

Aan de meter kan randapparatuur worden aangesloten die informatie geeft over uw energieverbruik. Kijk op www.verbruiksmanagers.nl voor meer informatie.

3. Meternummer

Aflezen van (terug)leveringstanden

Op het display van de slimme meter verschijnen achtereenvolgens 4 standen in kilowattuur (kWh) en een displaytest in een vaste volgorde: display test, +T1, +T2, -T1 en -T2. Elke stand is ongeveer vijf seconden zichtbaar. Deze cyclus wordt steeds herhaald. De betekenis van de codes staat op de volgende pagina van deze handleiding. Met behulp van de oranje drukknop past u de weergave aan.



A Meterstanden

B Toelichting 'op afstand doorgeven van gegevens aan de netbeheerder'

AU = Administratief Uit: alleen technische gegevens over het functioneren van de meter worden doorgegeven.

STD = Standaard: doorgeven van de meterstanden. 1 keer per 2 maanden of vaker bij nadrukkelijke toestemming van uw kant.

C Teruglevering (-P) of levering (+P) in kWh

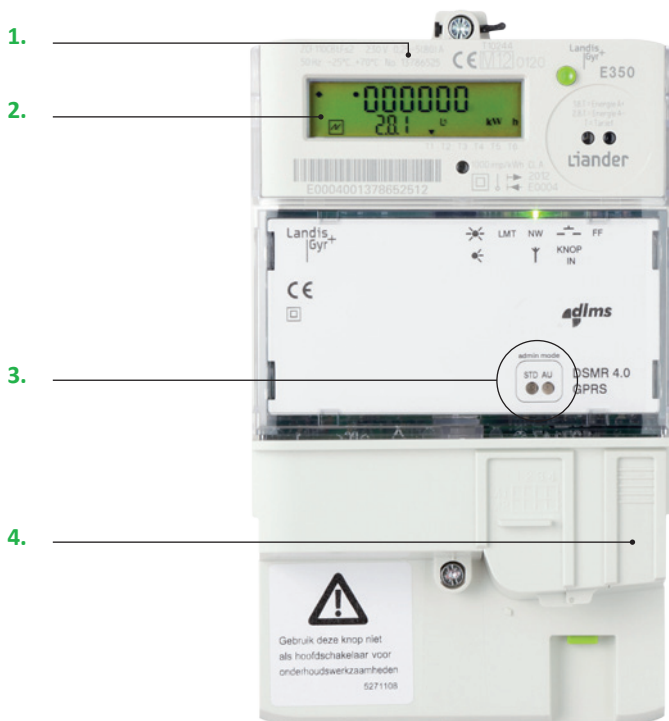
D Tariefaanduiding horende bij meterstanden (uitleg in onderstaande tabel)

Code	Betekenis
+ T1 *	Stand kWh-levering tegen laag tarief
+ T2 *	Stand kWh-levering tegen hoog tarief
- T1 **	Stand kWh-teruglevering tegen laag tarief
- T2 **	Stand kWh-teruglevering tegen hoog tarief
Display test	Geeft alle mogelijke symbolen weer

* Ook wanneer u enkel tarief heeft, zal uw meter bij de hoog- én bij de laagtariefcode verbruik registreren. Hiervoor geldt één tarief. Als u uw totale verbruik wilt weten, moet u de verbruiksgegevens van de hoog- en laag tariefcode bij elkaar optellen.

** Telwerken -T1 en -T2 meten de netto teruggeleverde energie (= zelf opgewekte energie - direct gebruik van deze opgewekte energie in de eigen woning).

Elektriciteitsmeter: Landis + Gyr E DSMR 4.0 Type ZCF110



1. Meternummer

2. Meterdisplay (LCD)

Het meterdisplay geeft op de meter de verbruikte of teruggeleverde energie weer volgens de tabel op de volgende pagina van deze handleiding.

3. Toelichting 'op afstand doorgeven van gegevens aan de netbeheerder'

AU = Administratief uit: alleen technische gegevens over het functioneren van de meter worden doorgegeven.

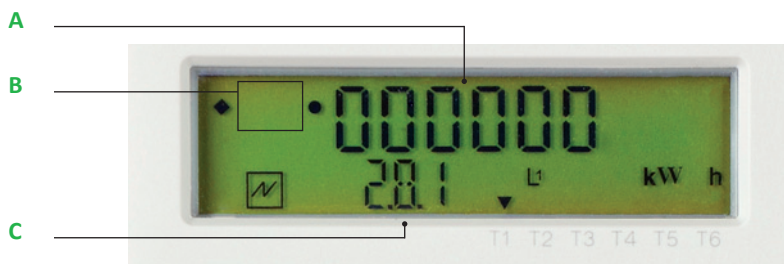
STD = Standaard: doorgeven van de meterstanden. 1 keer per 2 maanden of vaker bij nadrukkelijke toestemming van uw kant.

4. Aansluiting voor randapparatuur (P1-poort)

Aan de meter kan randapparatuur worden aangesloten die informatie geeft over uw energieverbruik. Kijk op www.verbruiksmanagers.nl voor meer informatie.

Aflesen van (terug)leveringstanden

Op het display van de slimme meter verschijnen achtereenvolgens 4 standen in kilowattuur (kWh), het actuele vermogen (levering of teruglevering) en een displaytest in een vaste volgorde: display test, 1.8.1, 1.8.2, 2.8.1, 2.8.2 en 15.7. Elke stand is ongeveer vijf seconden zichtbaar. Deze cyclus wordt steeds herhaald. De betekenis van de codes staat onderaan deze pagina. Met behulp van de groene drukknop naast het display past u de weergave aan. Bij herhaald drukken op de groene knop ziet u de meterstanden en, indien aangesloten, het nummer van de gasmeter.



A Meterstanden

B Teruglevering (-P) of levering (+P) in kWh

C Codes: zie onderstaande tabel

Code	Betekenis
1.8.1 *	Stand kWh-levering tegen laag tarief
1.8.2 *	Stand kWh-levering tegen hoog tarief
2.8.1 **	Stand kWh-teruglevering tegen laag tarief
2.8.2 **	Stand kWh-teruglevering tegen hoog tarief
15.7	Actuele vermogen (kW) levering (+P) of teruglevering (-P)
Display test	Geeft alle mogelijke symbolen weer

* Ook wanneer u enkel tarief heeft, zal uw meter bij de hoog- én bij de laagtariefcode verbruik registreren. Hiervoor geldt één tarief. Als u uw totale verbruik wilt weten, moet u de verbruiksgegevens van de hoog- en laagtariefcode bij elkaar optellen.

** Telwerken 2.8.1 en 2.8.2 meten de netto teruggeleverde energie (= zelf opgewekte energie – direct gebruik van deze opgewekte energie in de eigen woning).

Gasmeter: Itron DSMR 4.0 Type G4 / G10 / G16 / G25



1. Meterdisplay (LCD)

Geeft op de meter de verbruikte hoeveelheid gas weer, met vier decimalen achter de komma (let op: bij type G10, G16 en G25 wordt de verbruikte hoeveelheid gas met drie decimalen achter de komma weergegeven). Een voorbeeld van het display is op de volgende pagina van deze handleiding weergegeven. De stand van de gasmeter is af te lezen op het display. Druk hiervoor kort op de rode knop onder het display.

2. Veiligheid

De meter is op meerdere plaatsen verzegeld om te voorkomen dat onbevoegden deze openmaken. Het is niet toegestaan om deze zegels te verbreken.

Aflezen van (terug)leveringstanden

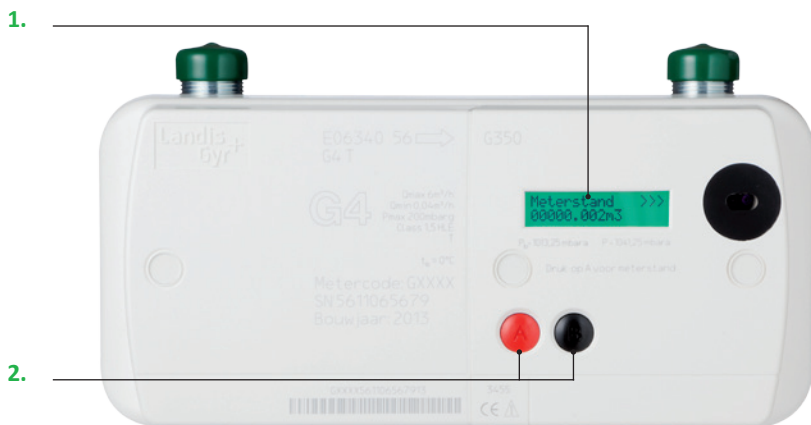


A Verbruiksindicator (LCD)

Indien er gas wordt verbruikt, knippert de verbruiksindicator op het meterdisplay.
De indicator knippert sneller naarmate er meer gas wordt afgenomen.

B Decimaal punt (4 decimalen)

Gasmeter Landis + Gyr DSMR 4.0 Type G4 / G6



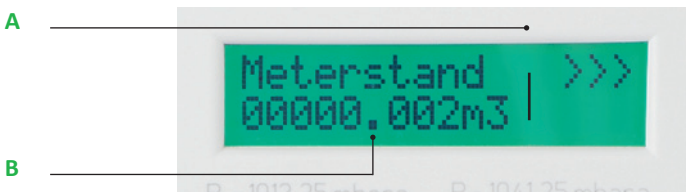
1. Meterdisplay (LCD)

Geeft op de meter de verbruikte hoeveelheid gas weer, met drie decimalen achter de komma. Een voorbeeld van het display is hieronder weergegeven. De stand van de gasmeter is af te lezen op het display. Druk kort op de rode of zwarte knop en wacht tot het verbruik wordt getoond.

2. Drukknop

Druk op een van de knoppen (rood of zwart) voor het activeren van het display.

Aflesen van (terug)leveringstanden

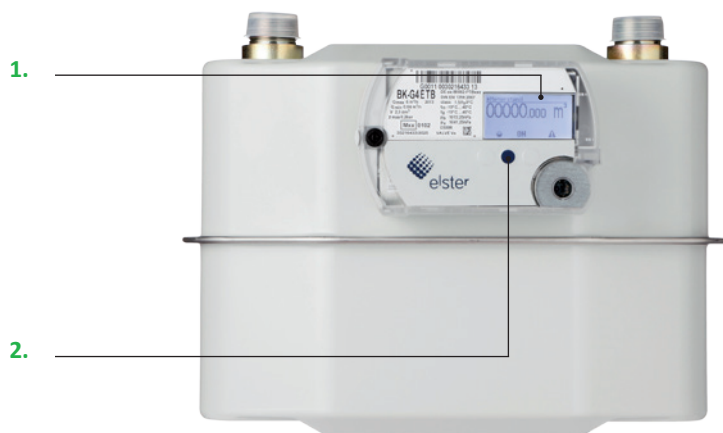


A Aansluiting op de elektriciteitsmeter

De gasmeter geeft de meterstanden draadloos door aan de elektriciteitsmeter.

B Decimaal punt (3 decimalen)

Gasmeter Elster DSMR 4.0 Type G4/ G10/ G16/ G25



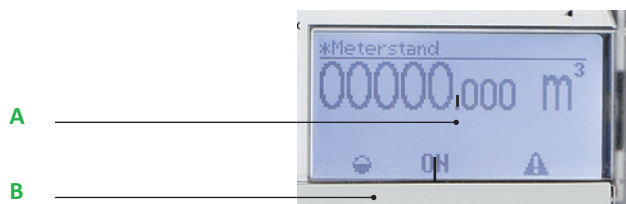
1. Meterdisplay (LCD)

Geeft op de meter de verbruikte hoeveelheid gas weer, met drie decimalen achter de komma (let op: bij type G10, G16 en G25 wordt de verbruikte hoeveelheid gas met twee decimalen achter de komma weergegeven). Een voorbeeld van het display is hieronder weergegeven. De stand van de gasmeter is af te lezen op het display. Druk hiervoor kort op de zwarte knop onder het display.

2. Drukknop

Druk op de knop voor het activeren van het display.

Aflezen van (terug)leveringstanden



A Decimaal punt (3 decimalen)

B 'ON': gasdoorvoer is mogelijk (gasklep open). Indien er 'OFF' staat is de gasklep gesloten en is er geen gasdoorvoer mogelijk.



Rohofstraat 83 7605 AT Almelo
Postbus 71 7600 AB Almelo

0546 83 66 66

info@cogas.nl

www.cogas.nl

netwerk woon leef!