

# Handleiding



## Kaifa

### type MA105 / MA304

Deze elektriciteitsmeter registreert de aan u geleverde en/of de door u teruggeleverde energie. U levert mogelijk energie terug als er bij u bijvoorbeeld zonnepanelen zijn geïnstalleerd. De meter geeft de meterstanden op afstand door. Met de meetdata uit de meter wordt het energieverbruik vastgesteld en de energierekening opgemaakt. De meetdata worden niet zonder uw toestemming aan derden doorgegeven.

#### Veiligheid

De meter is verzegeld om te voorkomen dat onbevoegden hem openmaken en in aanraking komen met elektrische spanning. Het is niet toegestaan om de zegels te verbreken.

#### Controlelampje (LED)

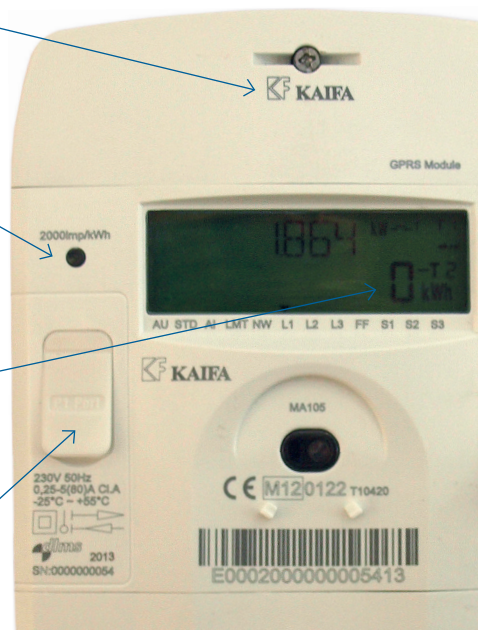
Het rode controlelampje knippert als er energie wordt verbruikt of wordt teruggeleverd. Als u meer energie verbruikt of teruglevert, gaat het lampje sneller knipperen.

#### Meterdisplay (LCD)

Het meterdisplay geeft de verbruikte of teruggeleverde energie weer volgens de tabel op de achterzijde van deze kaart.

#### P1-poort

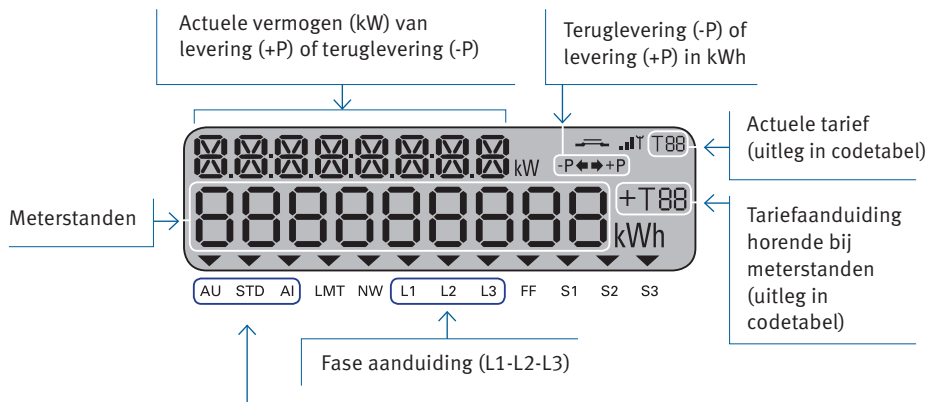
De P1-poort levert informatie over uw actuele energieverbruik. De informatie kan bijvoorbeeld via een energiedisplay inzichtelijk worden gemaakt.





## Aflesen van (terug-)leveringstanden

Op het display van de slimme meter verschijnen vier kilowattuur (kWh) standen en een displaytest in een vaste volgorde: display test, +T1, +T2, -T1 en -T2. Elke stand is ongeveer vijf seconden zichtbaar. De cyclus wordt steeds herhaald. De betekenis van de codes staat onderaan deze handleiding. Met behulp van de oranje drukknop past u de weergave aan. Bij herhaald drukken op de oranje knop ziet u de meterstanden en, indien aangesloten, het nummer van de gasmeter.



## Toelichting 'op afstand doorgeven van gegevens aan de netbeheerder'.

AU=Administratief Uit:

Alleen technische gegevens over het functioneren van de meter worden doorgegeven.

STD=Standaard: Doorgeven van de meterstanden.

Eén keer per twee maanden of vaker bij nadrukkelijke toestemming van u als klant.

AI = Niet in gebruik

Code	Meterstand	Betekenis
+ T1 *	123456	Stand kWh-levering in tarief 1 tegen laag tarief
+ T2 *	123456	Stand kWh-levering in tarief 2 tegen hoog tarief
- T1 **	123456	Stand kWh-teruglevering in tarief 1 tegen laag tarief
- T2 **	123456	Stand kWh-teruglevering in tarief 2 tegen hoog tarief

\* De meter registreert altijd dubbel tarief (T1/T2). Wanneer u een enkeltariefcontract heeft, zal uw energieleverancier de meterstanden T1 en T2 bij elkaar optellen.

\*\* Telwerken -T1 en -T2 meten de netto teruggeleverde energie (dit is de eigen energieopwek minus het direct gebruik van energieopwek in de eigen woning).

## Bij storingen:

Bel het gratis storingsnummer: 0800 - 9009 (7 dagen per week, 24 uur per dag)

## Meer informatie:

Kijk op [www.dnwb.nl](http://www.dnwb.nl) voor onder andere de veelgestelde vragen over de slimme meter of bel DELTA Netwerkbedrijf: 0113 - 74 11 00 (tijdens kantooruren)